

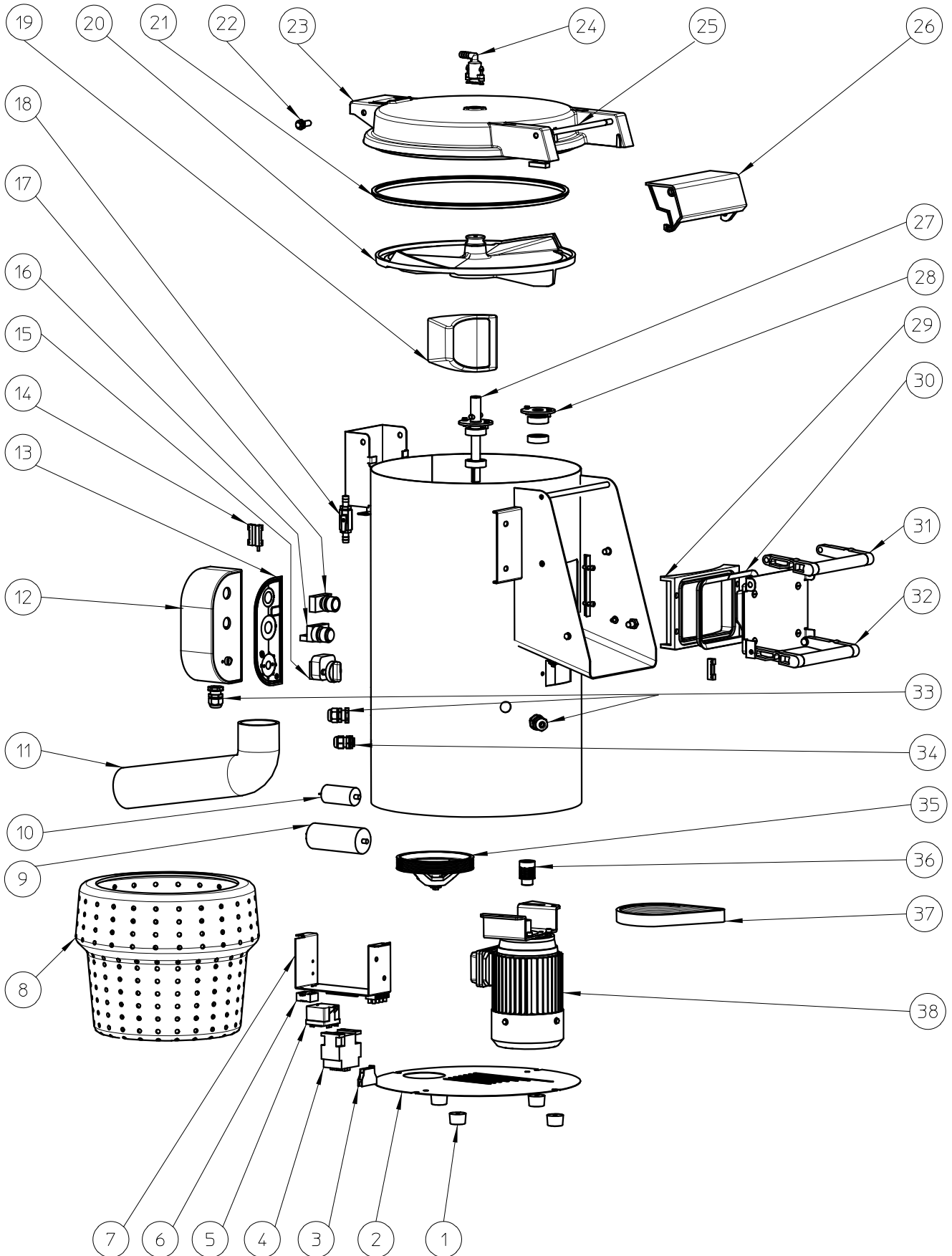
**PELADORAS DE PATATAS  
PELADORA-ESCURRIDORA  
PI-10 / PI-20 / PES-20**

**POTATO PEELERS  
PEELER & SALAD DRYER  
PI-10 / PI-20 / PES-20**

**ÉPLUCHEUSES  
ÉPLUCHEUSE-ESSOREUSE  
PI-10 / PI-20 / PES-20**

N.	Denominación	Description	Dénomination	Cod.
1	Patas (conj.)	Feet set	Pieds (Ens.)	2009229
2	Tapa inferior	Lid (bottom)	Couvercle inférieur (Ens.)	2001233
3	Bloque contactos aux. (NA)	Bloc CA	Bloc contacts aux. (na)	2311765
4a	Contactador B16-4000 110 V (120V/60Hz)	Contactador B16-4000 110 V (120V/60Hz)	Contacteur B16-4000 110 V (120V/60Hz)	2600125
4b	Contactador A9-4000 220-230V/50	Contactador A9-4000 220-230v/50	Contacteur A9-4000 220-230v/50	2600123
5a	Relé arranque RVA 9AC3D 120V/60Hz	Relay (starting) RVA 9AC3D 120V/60Hz	Relais marche RVA 9AC3D 120V/60Hz	2004078
5b	Relé arranque RVA 8AR3D 220V/60Hz	Relay (starting) RVA 8AR3D 220V/60Hz	Relais marche RVA 8AR3D 220V/60Hz	2004079
5c	Relé arranque RVA 403D 230V/50Hz	Relay (starting) RVA 403D 230V/50Hz	Relais marche RVA 403D 230V/50Hz	2370095
6a	Regleta conexión 3~	Terminal strip 3ph	Réglette de connexion III	2001245
6b	Regleta conexión II	Terminal strip 1ph	Réglette de connexion II	2001237
7	Soporte material electrico PI	Electric Equipment support PI	Suppor materiel électrique PI	2001713
8	Cesto plástico PES-20	Basket set (plastic) PES-20	Panier PES-20	2001316
9a	Cond.60 MF 450V II (220-230V/50-60Hz)	Capacitor 60 MF 450V II (220-230V/50-60Hz)	Cond. 60 MF 450V II (220-230V/50-60Hz)	2002412
9b	Cond. arranque 215-260 MF/250V (120V/60Hz)	Capacitor (start) 215-260 MF/250V (120V/60Hz)	Cond. démarrage 215-260 MF/250V(120V/60Hz)	2050597
10a	Cond. permanente 40MF/450V (120V/60Hz)	Capacitor (perm.) 40MF/450V (120V/60Hz)	Cond. permanent 40MF/450V (120V/60Hz)	2050591
10b	Condensador 14uf 450V II (220-230V/50-60Hz)	Capacitor 14uf 450V II(220-230V/50-60Hz)	Condensateur 14uf 450v II(220-230V/50-60Hz)	2003779
11	Codo desagüe PI-10/20	Drain elbow PI-10/20	Coude vidange PI-10/20	2001260
12	Caja de mandos PI-10/20 (conj.)	Control box set PI-10/20	Boîtier de commande PI-10/20 (Ens.)	2009407
13	Placa adhesiva mandos PI-10/20/30	Adhesive control plate PI-10/20/30	Plaque adh. commandes PI-10/20/30	2001780
14	Contacto cierre imán (conj.)	Magnet lock set	Fermeture aiman (Ens.)	2009205
15	Temporizador (conj.)	Timer set	Minuterie (Ens.)	2009211
16	Pulsador compacto rojo sal 1NC	Button (red, compact)	Poussoir rouge compact	2500493
17	Pulsador arranque xb2 ba	Button (start) xb2 ba	Poussoir marcha xb2 ba	2500635
18	Entrada de agua (conj.)	Water inlet set	Entree d'eau (Ens.)	2009424
19a	Revolvedor PI-20 (conj.)	Scraper set PI-20	Racleur PI-20 (Ens.)	2009423
19b	Revolvedor PI-10 (conj.)	Scraper set PI-10	Racleur PI-10 (Ens.)	2009422
20	Plato giratorio PI-10/20 (conj.)	Turntable set PI-10/20	Plateau tournant PI-10/20 (Ens.)	2001417
21	Perfil cierre tapa	Profile (lid lock)	Joint fermeture couvercle	2001323
22	Casquillo bisagra (conj.)	Joint washer set (hinge)	Bague charniere (Ens.)	2009203
23	Tapa PI-10/20 (conj.)	Cover set PI-10/20	Couvercle PI-10/20 (Ens.)	2009240
24	Antirretorno (conj.)	Non-return set	Anti-retour (Ens.)	2009420
25	Eje cierre tapa (conj.)	Shaft set (lid lock)	Axe fermeture couvercle (Ens.)	2009226
26	Cierre tapa (conj.)	Lock set (lid)	Poignée verrouillage couvercle	2009204
27	Eje PI-10/20 (conj.)	Shaft set PI-10/20	Axe PI-10/20 (Ens.)	2009406
28	Tapa retén PI-10/20 (conj.)	Catch lid set PI-10/20	Roulement joint (axe plateau) (Ens.)	2009405
29	Marco cierre PI-10/20	Lock frame PI-10/20	Cadre fermeture PI-10/20	2001228
30	Junta de labio	Lip gasket	Joint de lèvre	2000081
31	Tirador (conj.)	Puller set (door)	Poignée porte (Ens.)	2009232
32a	Puerta PI-10 (conj.)	Door set PI-10	Porte PI-10 (Ens.)	2009230
32b	Puerta PI-20 (conj.)	Door set PI-20	Porte PI-20 (Ens.)	2009235
33	Prensaestopas tipo gadi pg13,5	Stuffing box PG13,5	Presse-étoupes PG13,5	2313453
34	Prensaestopas M-16x1,5 (5a10)	Stuffing box M16x438	Presse-étoupes M16X1,5 (5a10)	2052260
35	Polea receptora PI-10/20	Reception pulley PI-10/20	Poulie réceptrice PI-10/20	2001703
36	Polea motriz PI-10/20	Motor pulley PI-10/20	Poulie moteur PI-10/20	2001734
37a	Correa 50 Hz	Belt 50 Hz	Courroie 50 Hz	2001719
37b	Correa 60 Hz	Belt 60 Hz	Courroie 60 Hz	2001720
38a	Motor PI-20 230-400/50/3 (conj.)	Motor set PI-20 230-400/50/3	Moteur PI-20 230-400/50/3 (Ens.)	2009400
38b	Motor PI-10/20 230/50/1 (conj.)	Motor set PI-10/20 230/50/1	Moteur PI-10/20 230/50/1 (Ens.)	2009401
38c	Motor PI-10/20 220-380/60/3 (conj.)	Motor set PI-10/20 220-380/60/3	Moteur PI-10/20 220-380/60/3 (Ens.)	2009402
38d	Motor PI-10/20 220/60/1 (conj.)	Motor set PI-10/20 220/60/1	Moteur PI-10/20 220/60/1 (Ens.)	2009403
38e	Motor PI-10/20 115/60/1 (conj.)	Motor set PI-10/20 115/60/1	Moteur PI-10/20 115/60/1 (Ens.)	2009404
38f	Motor PI-10 230-400/50/3 (conj.)	Motor set PI-10 230-400/50/3	Moteur PI-10 230-400/50/3 (Ens.)	2009360

PI-10 / PI-20 / PES-20



Nota: Todas estas especificaciones están sujetas a cambio sin previo aviso, debido a la permanente mejora del producto.  
 Note: These specifications are subject to change without prior notice due to continuous product improvement.  
 Note: Toutes ces spécifications peuvent être modifiées sans préavis dû à une permanente amélioration du produit.